

## FLEXIBLE LABORE FÜR MIKROBIOLOGIE, CHEMIE, UMWELT UND FORSCHUNG

Modular. Energieeffizient. Sofort einsatzbereit.



# UNSER ANSATZ & UNSERE ERFAHRUNG

Seit über 30 Jahren in der Welt von Laboren und Medizinprojekten zuhause

Seit über 30 Jahren realisiert die Graber GmbH gemeinsam mit ProContain Containersysteme und Avantor LabConcept maßgeschneiderte, schlüsselfertige Laborcontainerlösungen. Dank unseres Baukastenprinzips, unserer langjährigen Projekterfahrung und unserer eingespielten Prozesse entstehen nachhaltige, hochfunktionale Arbeitsumgebungen mit kurzen Reaktionszeiten, schlanken Strukturen und höchster Qualität.

## UNSER ANSPRUCH

Kundengerechte Komplettlösungen, die funktionieren – technisch, wirtschaftlich und organisatorisch.

- Nicht nur der Kaufpreis, sondern auch die Betriebskosten sind entscheidend.
- Einhaltung von Normen, Verordnungen und Richtlinien
- Bedarfsgerechte Laborkonzepte
- Fokus auf nachhaltige Lösungen
- Kurze Lieferzeiten
- Mietlösungen

Mit unserer Philosophie **ALLES IST MÖGLICH** liefern wir nicht einfach Laborcontainer. Wir denken vom Bedarf aus, setzen Prozesse im Raum um, integrieren Technik und projektieren sowie bauen energieeffiziente und nachhaltige Anlagen mit hochwertiger Ausstattung und zuverlässigem Support.

## UNSERE ARBEITSWEISE

- Projektspezifische Beratung auf Augenhöhe
- Ganzheitliche Planung (technisch, baulich, wirtschaftlich)
- Modular erweiterbar
- Ein Ansprechpartner für alle Phasen



GRABER GMBH –  
IHR PARTNER FÜR  
ZUKUNFTSFÄHIGE  
LABOR-  
INFRASTRUKTUR.

# EINSATZBEREICHE & CHARAKTERISTISCHE ANWENDUNGEN

Für welche Bereiche sind unsere Containerlösungen geeignet?

## UNSERE MODULAREN LABORE FINDEN EINSATZ IN:

- Mikrobiologie
- Chemie und Materialforschung
- Umweltanalytik
- Life Science und Pharma
- Hygienekontrolle und Diagnostik
- Biotechnologie und Färbetechnik
- Forschungseinrichtungen, Universitäten, Industrie und Gesundheitswesen

## TYPISCHE ANWENDUNGSSZENARIEN:

- Erweiterung bestehender Laborkapazitäten
- Temporäre Forschungseinheiten
- Provisorien in Umbauphasen
- Schnelle Standortentwicklung ohne Neubaugenehmigung
- Mietlösung für längere Projektlaufzeiten

## VORTEILE FÜR IHRE PLANUNG:

- Modulare Containerkonstruktion
- Flächenunabhängige Aufstellung
- Nutzung vorhandener Infrastruktur
- Individuelle Gestaltung trotz modularer Bauweise





# DIE MODULTECHNOLOGIE IM DETAIL

## Flexible Modulkombinationen – abgestimmt auf Ihren Bedarf

Unsere Containerlösungen erfüllen alle rechtlichen, normativen und hygienischen Anforderungen und sind in verschiedenen Ausführungsgrößen realisierbar.

### TECHNISCHE HIGHLIGHTS:

- Vormontierte und energieeffiziente Technikcontainer
- Automatisierte Raum- und Klimatechnik
- Vorkonfigurierte Laborkonzepte
- Hochwertige Labormöbel und Geräteausstattung
- Innovative Umwelttechnik nach aktuellem Standard



### NACHHALTIGKEITSKONZEPT MIT MODULAREN PV-KOMPONENTEN

In Zusammenarbeit mit ProContain liefern wir vorkonfigurierte PV-Module als Aufstecksystem für unsere Modulbauten.

Jedes Modul liefert ca. 2,2 kWp. Bei Laboranlagen wird der erzeugte Strom in der Regel vollständig direkt verbraucht – ein Pufferspeicher ist daher nicht notwendig. Grundlage des Rechenbeispiels ist der Energiebedarf einer 5er-Containeranlage.

	Technik-Modul Mini	Technik-Modul Maxi	MINI	MIDI	MAXI
Module					
Chemie-Labor					
Mikrobiologie-Labor					
			Einzelcontainer für einfache Analyse- arbeitsplätze	Kombination aus Labor, Technik- und Sozialraum	Großlabor mit mehreren Funktionen inkl. Büros

### RECHENBEISPIEL

Investitionskosten je Modul, fertig montiert: 4.300 € netto + MwSt.	X	Gesamtzahl freie Dachfläche: 28 Module	=	Kostenaufwand 120.000 € netto + MwSt.
Förderung PV-Anlage: 2,2 kWp/Modul	=	61,6 kWp	=	- 6.000 € netto
<b>Restinvestition:</b>				<b>114.000 € netto + MwSt.</b>
<b>ENERGIEERSPARNIS (Prognose)</b>	=	<b>ca. 24.500 €/JAHR</b>	=	<b>AMORTISATIONSZEIT ca. 4,6 JAHRE</b>

# LABORPLANUNG & WORKFLOW-OPTIMIERUNG

Der Weg von der Idee zum schüsselfertigen Labor

## ANFORDERUNGSANALYSE & BEDARFSERHEBUNG

Was ist die Kernaufgabe Ihres Labors?  
Welche Prozesse müssen abgebildet werden?  
Welche Personenzahl ist vorgesehen?  
Wir begleiten Sie  
bei der Formulierung Ihres Bedarfs.



## AUSSTATTUNG & GERÄTEPLANUNG

Wir integrieren Ihre vorhandene Technik  
oder planen neue Systeme mit ein.  
Möbel, Medientechnik, Sicherheitsausstattung  
– alles aus einer Hand.



## RAUMKONZEPT & LABORSTRUKTUR

Gemeinsam mit Ihnen entwickeln wir  
eine Struktur, die für Ihre Arbeitsprozesse  
optimiert ist. Workflows, Hygienezonen,  
Lager- und Technikbereiche  
werden systematisch eingeplant.



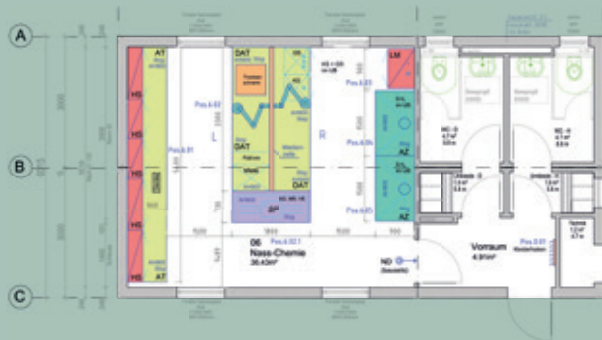
## BAU, MONTAGE & INBETRIEBNAHME

Wir koordinieren alle Gewerke.  
Unsere Prozesse sind standardisiert und  
schnell. Die Lieferung der vormontierten  
Module verkürzt die Bauzeit erheblich.



## SUPPORT & SERVICES

Wartung, Verbrauchsmaterialien,  
Updates der Technik: Wir bleiben auch nach  
Fertigstellung Ihr Ansprechpartner.



UNSER ZIEL IST ES IHNEN EINE BEDARFSGERECHTE LÖSUNG ANZUBIETEN  
MIT EFFIZIENTER FLÄCHENNUTZUNG, SICHEREN PROZESSEN  
UND EINEM WIRTSCHAFTLICHEN BETRIEB UNTER BERÜCKSICHTIGUNG  
ALLER TECHNISCHEN UND NORMATIVEN ANFORDERUNGEN.

# WIRTSCHAFTLICHE & TECHNISCHE VORTEILE

## Anwendergerechte, zukunftsorientierte und nachhaltige Arbeitsräume

Eine effiziente Flächennutzung ist entscheidend für einen optimalen Workflow und für die bestmögliche Optimierung der Prozesse in der

späteren Nutzung. Durch die Abwägung wirtschaftlicher und nachhaltiger Aspekte entstehen maßgeschneiderte, überzeugende Lösungen.

### TECHNISCHE PLUSPUNKTE

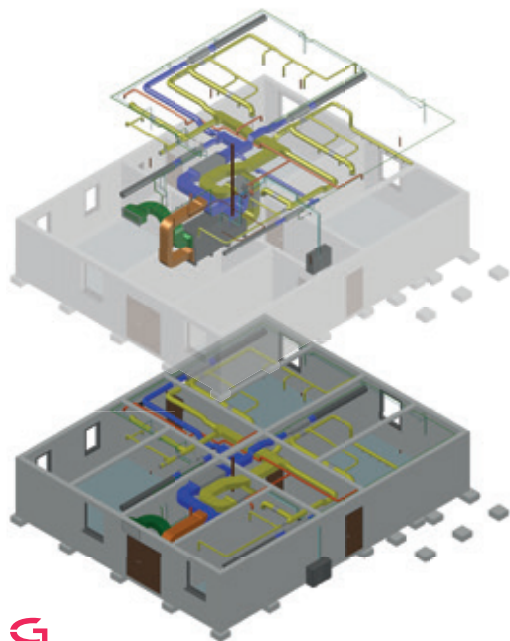
- Hochqualitative industrielle Vorfertigung
- Einhaltung aller relevanter Normen und Richtlinien
- Höchste Qualitäts-, Sicherheits- und Hygieneanforderungen
- Technische Labormöbelausstattung auf dem neuesten Stand

### WIRTSCHAFTLICHE VORTEILE

- Klare Investitionssicherheit durch feste Preise und schlüsselfertige Komplettlösung
- Deutlich reduzierte Planungs- Bau- und Lieferzeiten (bis zu 70 % schneller)
- Geringe Betriebskosten
- Möglichkeit zur Miete bei temporärem Bedarf
- Reduzierter Flächenverbrauch durch effiziente Raumnutzung
- Serviceleistungen für Wartung und Verbrauchsstoffe
- Modulare Erweiterbarkeit

### NACHHALTIGKEIT

- Innovative Umwelttechnik und zertifizierte Nachhaltigkeit
- Hohe Energieeffizienz durch nachhaltige Technik
- Optional PV-Module mit kurzen Amortisationszeiten
- Reduzierte CO<sub>2</sub>-Bilanz dank modularem Bauverfahren
- Kreislaufgerechter Bau und Rückbau aufgrund der Baustoffe Stahl & Holz



UNSER MEHRWERT IST IHR  
VORSPRUNG:  
TECHNISCH, WIRTSCHAFTLICH  
UND NACHHALTIG.

# WICHTIGE VORBEREITUNGEN FÜR IHR PROJEKT

Was Sie vor Projektstart überlegen sollten



Wir helfen Ihnen dabei, diese Fragen zu klären und unterstützen Sie bei allen weiteren Schritten. Darüber hinaus bieten wir Ihnen einen strukturierten Anforderungskatalog zur Projektvorbereitung und begleiten Sie bei der Konkretisierung Ihrer Bedarfe.

ERFAHRUNG AUS  
ÜBER  
**30**  
JAHREN  
LABOR- UND MEDIZINPROJEKTEN





## PARTNERSCHAFTLICH UND VERTRAUENSVOLL

Zu unseren Referenzen zählen Labore,  
Universitäten, Forschungsinstitute sowie die  
Chemie- und Pharmaindustrie

FOODCHAIN ID® metabion

eurofins eurofins | LifeCodexx



naturamus

# GRABER

**Graber GmbH**

Nordstraße 6, D-83253 Rimsting

[graber-gmbh.de](http://graber-gmbh.de)



## SIE PLANEN EIN LABORPROJEKT?

Vereinbaren Sie jetzt einen Termin!

Gerne senden wir Ihnen weitere Informationen zu,  
beraten Sie persönlich und zeigen Ihnen realisierte Projekte  
– digital oder vor Ort.

**THOMAS GRABER**

Geschäftsführer

+49 8051 966270

[thomas@graber-gmbh.de](mailto:thomas@graber-gmbh.de)

Ihr Partner für zukunftssichere  
Laborkonzepte im Containerbau.